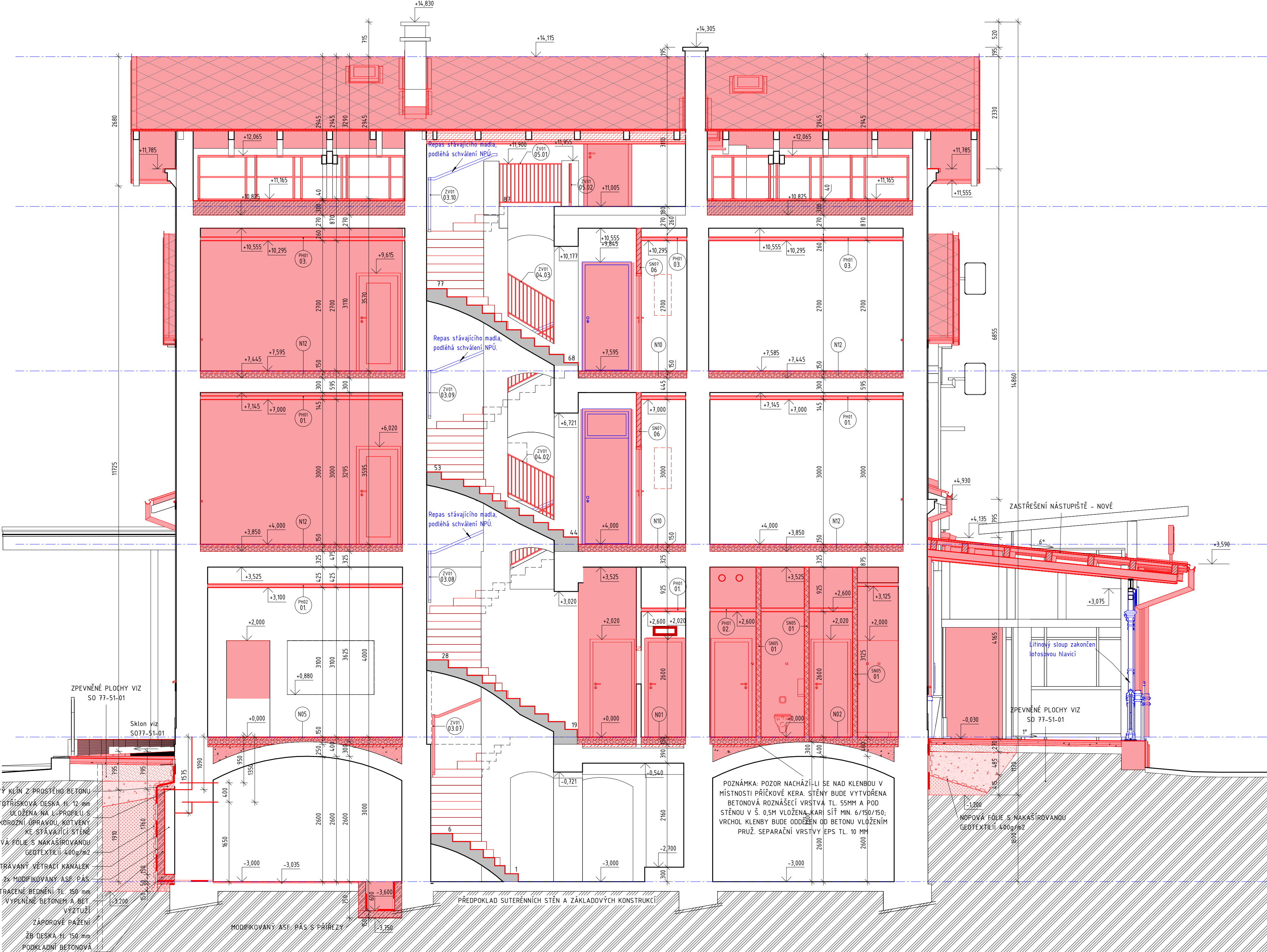
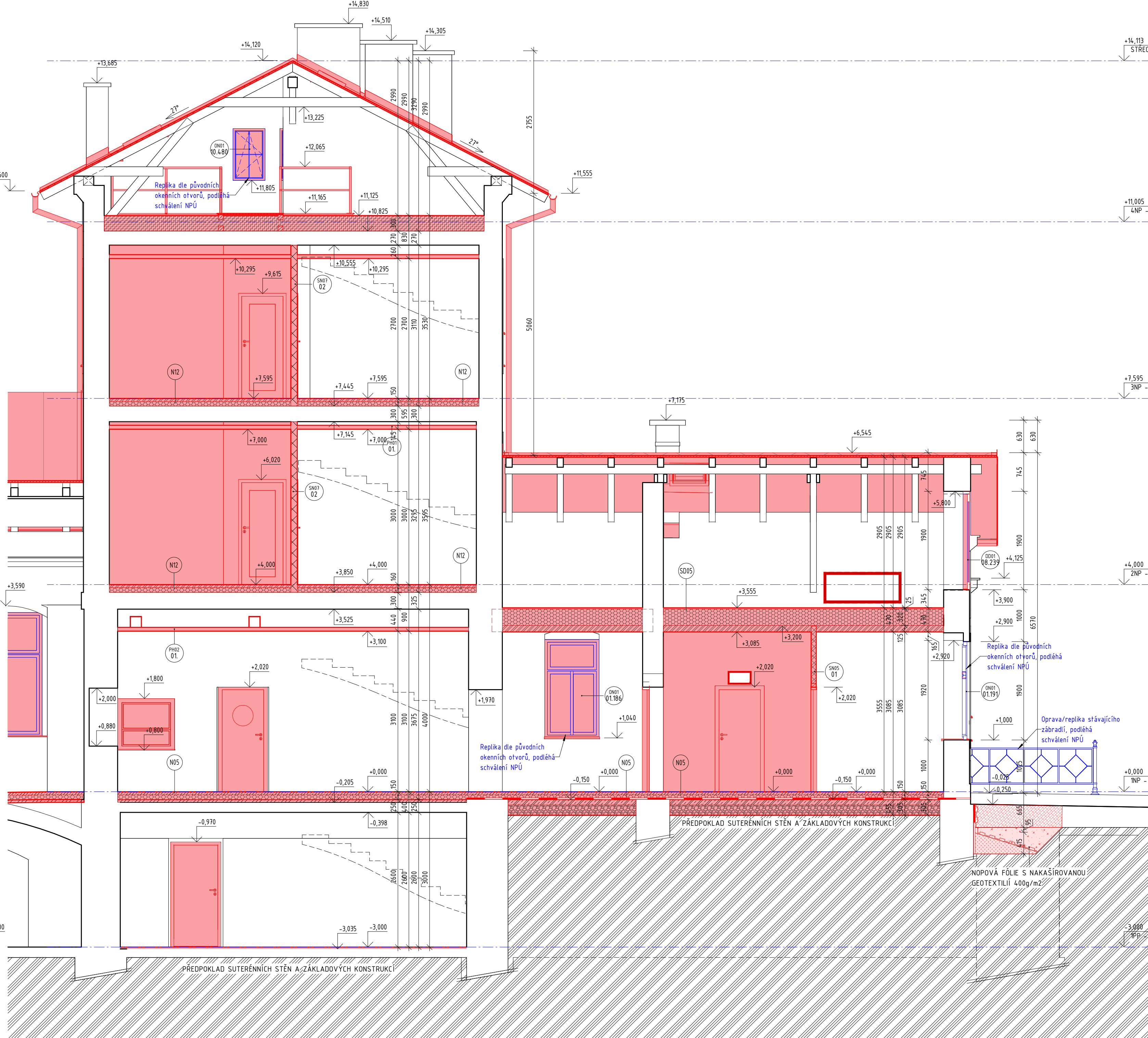


Řez C1 NOVÝ STAV  
MĚŘITVO 1 : 50



Řez C2 NOVÝ STAV  
MĚŘITVO 1 : 50



LEGENDA ČAR

- NOVÉ KONSTRUKCE
- STÁVAJÍCÍ KONSTRUKCE
- KONSTRUKCE K PROKÁZÁNÍ DISPOZIČNÍCH MOŽNOSTÍ NEJÍ SOUČÁSTÍ DODÁVKY REVI
- PARASTROVÉ OHRANĚNÉ KONSTRUKCE / PRVKY PODLEHÁJÍCÍ SCHVÁLENÍ NPÚ

LEGENDA MATERIÁLŮ

- STÁVAJÍCÍ KONSTRUKCE
- ROSTLÝ TERÉN
- ŠTĚRKOPÍSKOVÝ PODSYP
- NEPROPUSTNÁ ZEMINA
- DŘEVO
- NOVÝ BETON - PROSTÝ, TŘÍDA DLE KONSTRUKČNÍ ČÁSTI PD
- NOVÝ ŽELEZOBETON, TŘÍDA DLE KONSTRUKČNÍ ČÁSTI PD
- STĚNY - KERAMICKÉ NOSNÉ - NOVÉ
- STĚNY - KERAMICKÉ NENOSNÉ - NOVÉ A DOZŮVKY
- VNITŘNÍ DĚLÍCÍ SOK STĚNA TL 125 mm - MEZI KOUPELNÍ OBLKAD A OBYTNÝ ČÁSTI BYTU, BEZ POŽADAVKU NA PŘB A AKU
- VNITŘNÍ DĚLÍCÍ SOK STĚNA TL 125 mm - MEZI OBYTNÝM ČÁSTÍM JEDNOHO BYTU, AKU 42 OB, BEZ POŽADAVKU NA PŘB A AKU
- VNITŘNÍ DĚLÍCÍ SOK STĚNA TL 125 mm - MEZIBYTOVÁ, AKU 53 OB, PŘB ODOLNOST REI 30
- VNITŘNÍ DĚLÍCÍ SOK STĚNA TL 125 mm - MEZI BYTEM A CHODOU, AKU 52 OB, PŘB ODOLNOST REI 30
- VNITŘNÍ DĚLÍCÍ SOK STĚNA TL 15 mm - STĚNA V KOUPELNĚ, BEZ POŽADAVKU NA PŘB A AKU
- VNITŘNÍ DĚLÍCÍ SOK STĚNA TL 100 mm - MEZI TECHNICKOU MÍSTNOSTÍ A SCHODIŠTĚM, BEZ AKU, PŘB ODOLNOST REI 30
- PŘEDSTĚNA WC TL 150 mm, BEZ AKU, BEZ PŘB
- PŘEDSTĚNA MOBLINHO WC TL 200 mm, BEZ AKU, BEZ PŘB
- VNITŘNÍ DĚLÍCÍ SOK STĚNA TL 125 mm - MEZI BYTEM A STK S KER. OKLADEM, AKU 52 OB, PŘB ODOLNOST REI 30
- NOVÁ TEPELNÁ IZOLACE - MINERÁLNÍ ZE SKLENÝCH VLÁKEN
- NOVÁ TEPELNÁ IZOLACE - EPS

POZNÁMKY:

- Projekt je zpracován na podkladě zaměření objektu. Na stavbě je nutné ověřit stavební rozměry. V případě zjištění zásadní odchylky od předpokladu bude na stavbu přizván projektant. Před výrobou výrobků PSV je nutné všechny rozměry přeměřit a upřesnit.
- Nábytek není součástí dodávky stavby (zobrazen pro prokázání návaznosti a dispozič. uspořádání) a to včetně kuchyňských linek a spotřebičů není-li uvedeno jinak. Pro provoz SŽ s.o. dodávka pouze linky tj. pracovní linka z DTD desky laminované s dekorem, dřezem (včetně napojení a baterie), spodní skříň v 900 mm s dvířky a šuplíky, podrobnější náčrty výrobků bude ve výrobní dokumentaci dodavatele součástí včet. montáže a kot. prvků.
- Během stavebních prací bude zřízena ochrana stávajících historických prvků. Jedná se především o ker. dlažbu na podlahách a okení a dveřní výplně, např.: zakrytí pomocí OSB desky s geotextilií.
- Vybrané prostory v objektu budou součástí systému generálního klíče - rozsah se upřesní během stavby v rámci AD, investorem a budoucím uživatelem.
- V místě se zvýšenou vlhkostí (sprchy, mycí linky gastrotechnologie, apod.) je nutné pod obklad použít hydroizolační sítě s vyztuženými rohy + penetrační podkladní nátěr.
- Požární úseky přes více podlaží musí být požárně odděleny i v místě stropní dutiny. Požární odolnost bude totožná s požárním požadavkem na opláštění stoupačky. Nedílnou součástí architektonicko stavebního řešení je požární bezpečnostní řešení stavby.
- Sadby pro rozvody domovních instalací, které jsou požárně děleny po jednotlivých podlažích, se musí požárně dělit i v místě stropní dutiny mezi stropní nosnou deskou. Požární odolnost bude totožná s požárním požadavkem na stropní konstrukci.
- Drážky pro vnitřní rozvody včetně jejich umístění je uvedeno v příslušných oddělech PD profesí vnitřních instalací, nutná koordinace na stavbě dle skutečného stavu. Požární utěsnění je součástí dodávky odpovídající profesní části.
- Prostupy domovních instalací (stěny/stropy) různých požárních úseků musí být požárně těsněny. Všechny požární uprky musí být přístupné pro kontrolu (budou vytvořeny revizní otvory a dvířka).
- Vybrané výrobky PSV, materiály povrchové úpravy budou odsouhlaseny NPÚ.
- Místnosti s nášlapnou vrstvou podlahy z keramické dlažby budou mít i sokl z keramických pásků, místnosti s nášlapnou vrstvou podlahy s PVC a koberec budou mít sokl ze systémové lišty.
- Prvky - viz jednotlivé výpisy prvků - před výrobou rozměry všech prvků nutno přeměřit na stavbě!
- Vstupní dveře budou bez prahu, max. výškový rozdíl bude 20 mm.
- Dveře bez prahu budou doplněny nerezovými přechodovými lištami.
- Všechny nové dřevěné prvky budou ošetřeny impregnací typu FB, P, IP, 1, 2, 3 podle ČSN 490600-1.
- Nové i staré dřevěné prvky budou ošetřeny impregnací typu FB, P, IP, 1, 2, 3 podle ČSN 490600-1.
- Způsob a rozsah sanace stropní konstrukce je nutné řešit operativně v průběhu stavby na základě skutečného stavu poškození, které se prokáže a až po celkovém zpřístupnění všech částí krovu, uvažovaný rozsah sanace je pouze orientační s možnostmi v době provádění projektu. Zazděné zhlaví zdravých trámů po očištění od zbytků malty, prachu a jiných nečistot chemicky ošetřit 2x prosítkem, zhlaví trámů podložit na zděvu impregnovaným dubovým prkénkem a pruhem azbestového izolačního pásu, nevyhovující zhlaví bude odstraněno a proťazováno / nahrazen kompletně celý prvek.
- Všechny nové dřevěné prvky budou hoblinové. Dřevěné prvky ve veřejných prostorách budou provedeny v pohledové kvalitě, hladké a natěrné.
- Celý objekt bude odkopan od zeminy do min. hloubky 0,7 m pod terén pro provedení hydroizolačních opatření, vložení nové folie a zemních pásků.
- Otevření všech oken bude umožněn z podlahy bezetným způsobem

Souřadnicový systém S-JTSK, Výškový systém Ipv +0,000 = 259,175 m n. m.



Jméno ověřitel:		Pavel:
Orientační schéma:		Rozložení územního úseku:
Revize:		Datum:
Papír:		Kontrola:
000		20.10.2022
Definitivní ověřovací dokumentace		Ing. Procházka
Datum:		

Stavebník / investor:	Správa železnic, státní organizace
Adresa:	Dělnická 100/7, 110 00 Praha 1
Zastupitel:	Stavbařská společnost s r.o.
Adresa:	Nerudova 773/1, 779 00 Dobruška



Zhotovitel díla:	PRODIN a.s.
Adresa:	K Vápence 2745, Pardubice 530 02
Kontakt:	T: +420 466 055 111
	E: info@prodin.cz
Zhotovitel částí / objektu:	PRODIN a.s.
Adresa:	K Vápence 2745, Pardubice 530 02
Kontakt:	T: +420 466 055 111
	E: info@prodin.cz
Hlavní projektant (VP):	Ing. M. Procházka, Bc. J. Opatřil
Specialista:	Ing. Michal Procházka

Název stavby / akce:	Rekonstrukce výpravní budovy v žst. Jaroměř	Ověřitel investice:	562170087
		Zakázka:	3111/21/087
		Ověřitel částí:	D.2.2.1
Název díla:	Posuzování objektů budov	Číslo ověřitel / kontrola:	562170087
Název objektu / díla část:	Výpravní budova v žst. Jaroměř	Číslo přílohy:	4 - [011]
Název přílohy:	Řez C1 NOVÝ STAV	Dispoziční dokumentace:	DUP + POPS
Ověřitel přílohy:	Zpracovatel přílohy	Forma:	1:50
Ing. Michal Procházka	Bc. Jakub Opatřil	Forma:	1:44A
Kontaktní osoba:	Kamelař (ověřitel)	TUO:	1:60 D.L.
Ing. Michal Procházka	Ing. Michal Procházka	Směr datum zpracování:	
		Pracovní	Pracovní
		Pracovní	Pracovní